

MONTHLY MEMBERSHIP PROGRESS REPORT

District 335 A

Results as of: 6/30/2025

GMT:

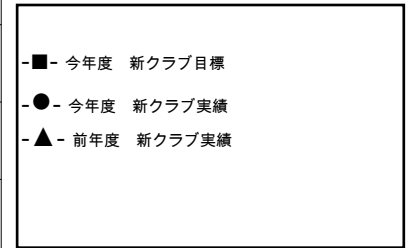
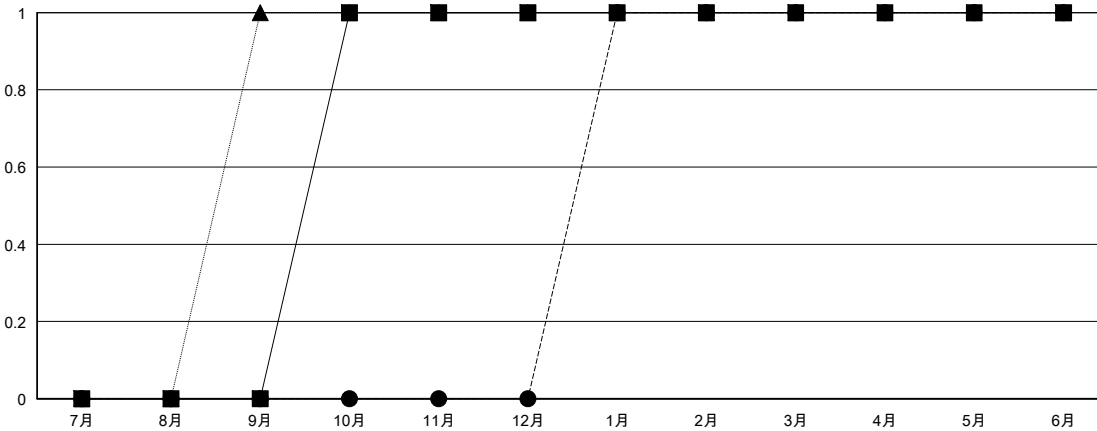
地域 JAPAN

GMT会則地域

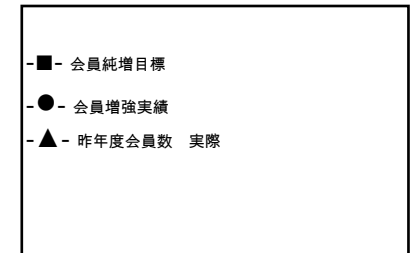
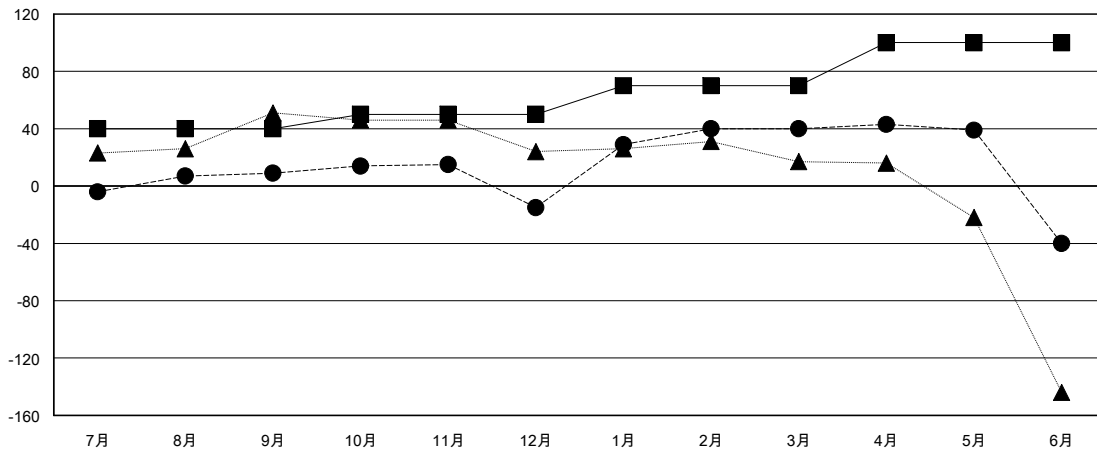
クラブ			
結果 : 2024-2025			
四半期	新クラブ目標	新クラブ	解散クラブ
7月/8月/9月	0	0	0
10月/11月/12月	1	0	0
1月/2月/3月	0	1	0
4月/5月/6月	0	0	2

名			
結果 : 2024-2025			
四半期	会員純増目標	会員増強実績	退会者(転籍を含む)実際
7月/8月/9月	40	44	30
10月/11月/12月	10	16	40
1月/2月/3月	20	70	15
4月/5月/6月	30	44	117

新クラブ目標及び実績累計



会員目標及び実績累計



解散クラブ: 2	40 CLUBS OF 62 一名以上の新会員を登録	男女別
		男性 1,215 (79.15%)
		女性 320 (20.85%)
退会者	会員累計データを見るには、ここをクリック ク	世帯主/家族会員合計 153
物故会員 13		国際会費半額の家族会員 81
クラブ解散 1		
その他 188		
合計 202		